

# Stanislav Štýs

Ing. Stanislav Štýs, DrSc. (born in 1930 in Litvínov) is a forest-engineer holding the title of a doctor of agriculture and forestry science. From his student years (1952) he is constantly involved in the field of reclamation of landscape devastated by mining activities. He is the founder of the Czech School of Re-Cultivation in the Ústecký Region and an internationally recognized landscape revitalization specialist. In 1954 he had vindicated his thesis on re-cultivation and in 1988 earned his doctor degree by presenting his dissertation "Strategies and Methods of Re-Cultivation of Landscape Affected by Raw-Material Excavation". Already by the late fifties, in the position of the chief designer of mining projects in Teplice he was involved in the conception of the world's first comprehensive plan of revitalization. At the North-Bohemian Brown-Coal Mines (Severočeské hnědouhelné doly) headquarters he held the office of the chief of the Coalfield Ecology Department. He has received many local, regional and national awards.

He is the author of several hundreds of professional publications, we was an extern lecturer at several universities in the Czech Republic and in China. He is the coauthor of ten documentary films dealing on the landscape re-vitalization topic.

From his student years, he not only actively participates in the revitalization of landscape affected by mining activities but he is also taking numerous photographs of this process. His photography mentor was the artistic photographer Jan Šimon Fiala. A collection of unique documentary photographs had been created becoming the cornerstone of the exhibition named "Metamorphoses of the Moonscape in the Heart of Europe" which has already been exhibited forty-times in the Czech Republic, Germany, the Netherlands and in Austria. By updating his photography compilation a set of 250 large-size photographic images has been recently created which is now featured under the title "Revived Land" in the premises of the Theresian wing of the Old Royal Palace at the Prague Castle.

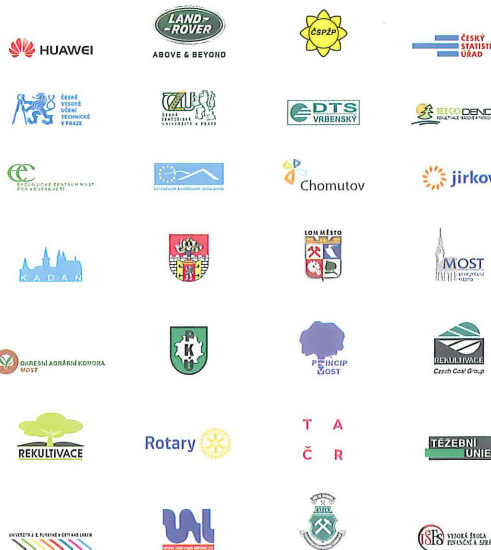
mediální partneři:



záštitu převzali:



partneři:



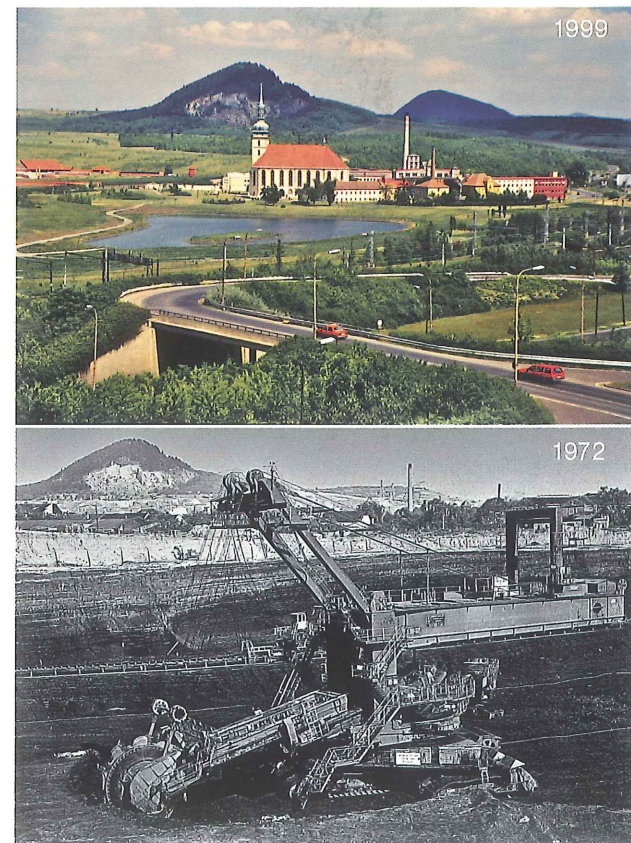
[www.zemeznovuzrozena.cz](http://www.zemeznovuzrozena.cz)

[www.kulturanahrade.cz](http://www.kulturanahrade.cz)  
tel. / phone: (+420) 224 372 434



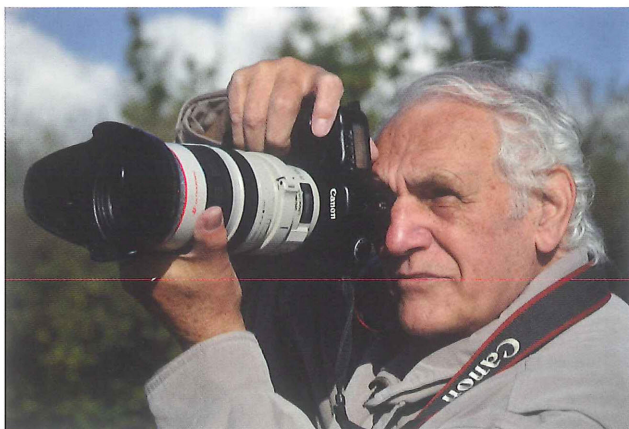
výstava dokumentárních fotografií / photography exhibition

## Stanislav Štýs ZEMĚ ZNOVUZROZENÁ REVIVED LAND



3. 4. - 28. 6. 2015, otevřeno denně / open daily 10.00 - 18.00  
Tereziánské křídlo Starého královského paláce Pražského hradu  
Theresian Wing of the Old Royal Palace at Prague Castle



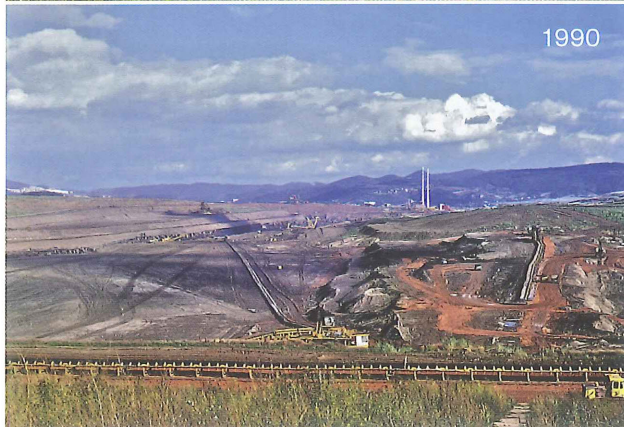


## Stanislav Štýs

Ing. Stanislav Štýs, DrSc. (\*1930 v Litvínově) je lesní inženýr s vědeckou hodností doktora zemědělských a lesnických věd. Od svých studentských let (1952) se soustavně zabývá problematikou rekultivace těžbou dotčených území. Je zakladatelem České rekultivační školy v Ústeckém kraji a mezinárodně uznávaným odborníkem na rekultivaci. V roce 1954 obhájil diplomovou práci s rekultivační tematikou, a v roce 1988 doktorskou dizertaci Strategie a metody rekultivace území postižených těžbou nerostných surovin. Již koncem padesátých let minulého století se jako hlavní projektant na Báňských projektech v Teplicích podílel na vypracování prvního rekultivačního "Generelu rekultivací" na světě. Na Generálním ředitelství Severočeských hnědouhelných dolů působil jako vedoucí odboru revírní ekologie. Je nositelem mnoha místních, krajských a celostátních ocenění.

Je autorem několika stovek odborných publikací, externě vyučoval na několika univerzitách v Česku a v Číně, je spoluvůdčem deseti dokumentárních filmů s rekultivační tematikou.

Od svých studentských let těžebně rekultivační tematiku nejen realizuje, ale také soustavně fotografuje. Jeho fotografickým mentorem byl umělecký fotograf Jan Šimon Fiala. Vznikl tak světově unikátní soubor dokumentárních fotografií, který se stal základem výstavy Proměny měsíční krajiny v srdci Evropy, který byl až dosud čtyřicetkrát vystavován v Česku, Německu, Nizozemí a Rakousku. Jeho novelizací vznikl výstavní soubor cca 250 velkoformátových fotografických obrazů, který je připraven pod novým názvem ZEMĚ ZNOVUZROZENÁ k instalaci v prostorách Tereziánského křídla Starého královského paláce Pražského hradu.



Výstava ZEMĚ ZNOVUZROZENÁ je výslednicí šedesátiletého působení autora na úseku rekultivační obnovy těžbou zasažených území v těžební oblasti Ústeckého kraje. Návštěvníka seznamuje s těžbou a devastací, a v návaznosti na to s koncepcí a s výsledky rekultivační obnovy v Ústeckém kraji.

Vystavený soubor Stanislava Štýse je opřen nejen o citlivé estetické porozumění danému tématu. Významnou složku tvoří perfekcionalistická a erudovaná znalost rekultivací. Autorovo empirické poznání je podloženo odbornou a vědeckou činností, přesahující svou kvalitou a rozsahem dalece rámec regionu a státu. "Ut sementem fecenis, ita metes". Setba Stanislava Štýse přináší kvalitní sklizeň nejen nám, ale bude ji přinášet ještě mnoha generacím.



This exhibition named REVIVED LAND is the outcome of the sixty-year participation of its author in the field of re-cultivation of landscape affected by the mining in the Ústecký Region. The spectator will learn about the mining and its devastating consequences, followed by the reclamation concepts the disturbed landscape and the results of the revitalization activities in the Ústecký Region.

The exhibited compilation by Stanislav Štýs is not only supported by the sensitive esthetic understanding of the issue. Its crucial part is represented by author's perfect and competent knowledge of landscape re-cultivation. His empirical recognition is supported by his professional and scientific activities transcending the geographical bounds of the region as well as of the country.

"Ut sementem fecenis, ita metes" (As you sow, you shall reap) – the seed spread by Stanislav Štýs is bringing a quality crop not only to us but even to the generations yet to come.