



Archeologické výzkumy v severozápadních Čechách - ÚAPPSZ

Martin Volf 16. 6. 2014

Hustota archeologických nálezů v severozápadních Čechách



Archeologie obecně

- Archeologie je historická věda, která zkoumá život minulého člověka na základě hmotných pramenů.
- stojí na pomezí přírodních a humanitních oborů
- nutnost interdisciplinárního studia
- je zakotvena ve Sbírce zákonů ČR a v legislativě Evropské unie
- její základní metodou je archeologický výzkum
- výsledkem jsou publikace, prezentace a výstavy
- archeologie se nezabývá dinosaury ani pyramidami
- archeologie je vše, co činí archeologa šťastným...



Archeologie v praxi



Zpracování a rekonstrukce

- výzkumem však práce nekončí, spíše začíná
- zpracovat nálezy
- zpracovat dokumentaci
- 1. fáze – připravit nálezovou zprávu
- 2. fáze – výsledky publikovat a prezentovat
- zapojit poznatky do širšího kulturně historického kontextu

...To vše probíhá pouze v ideální situaci, standart bohužel není ani vypracování nálezové zprávy...









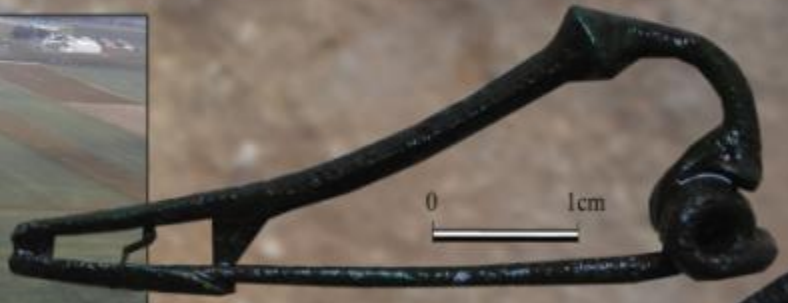


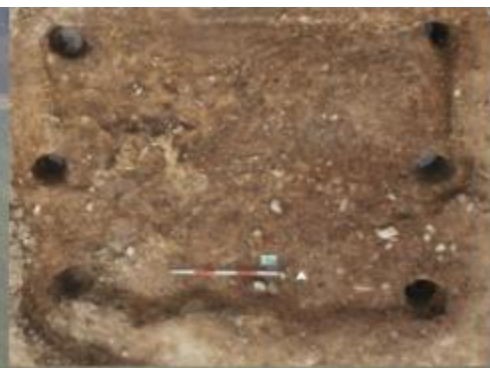
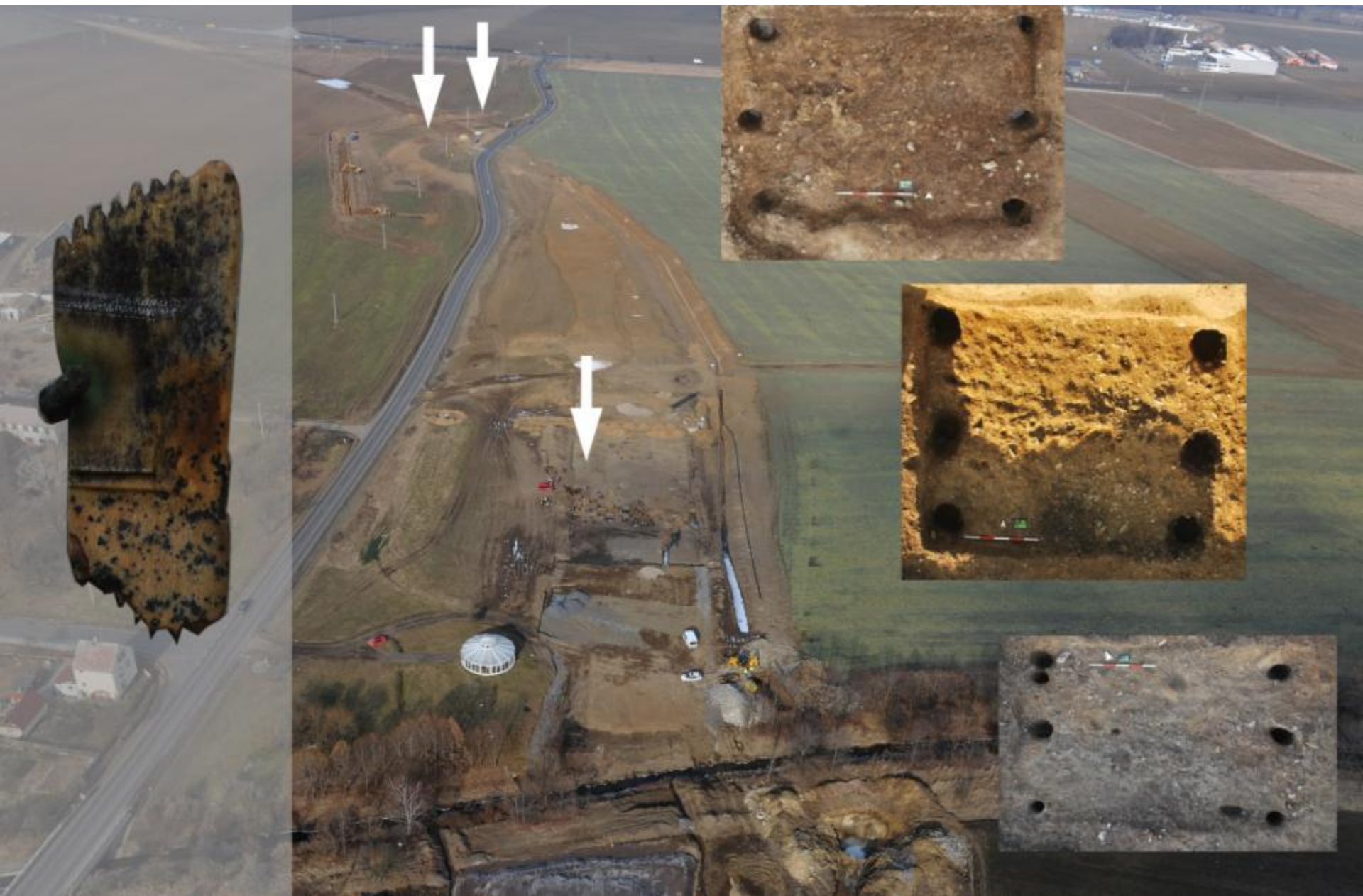
Droužkovice, okr. Chomutov
foto: PhDr. Z. Smrž

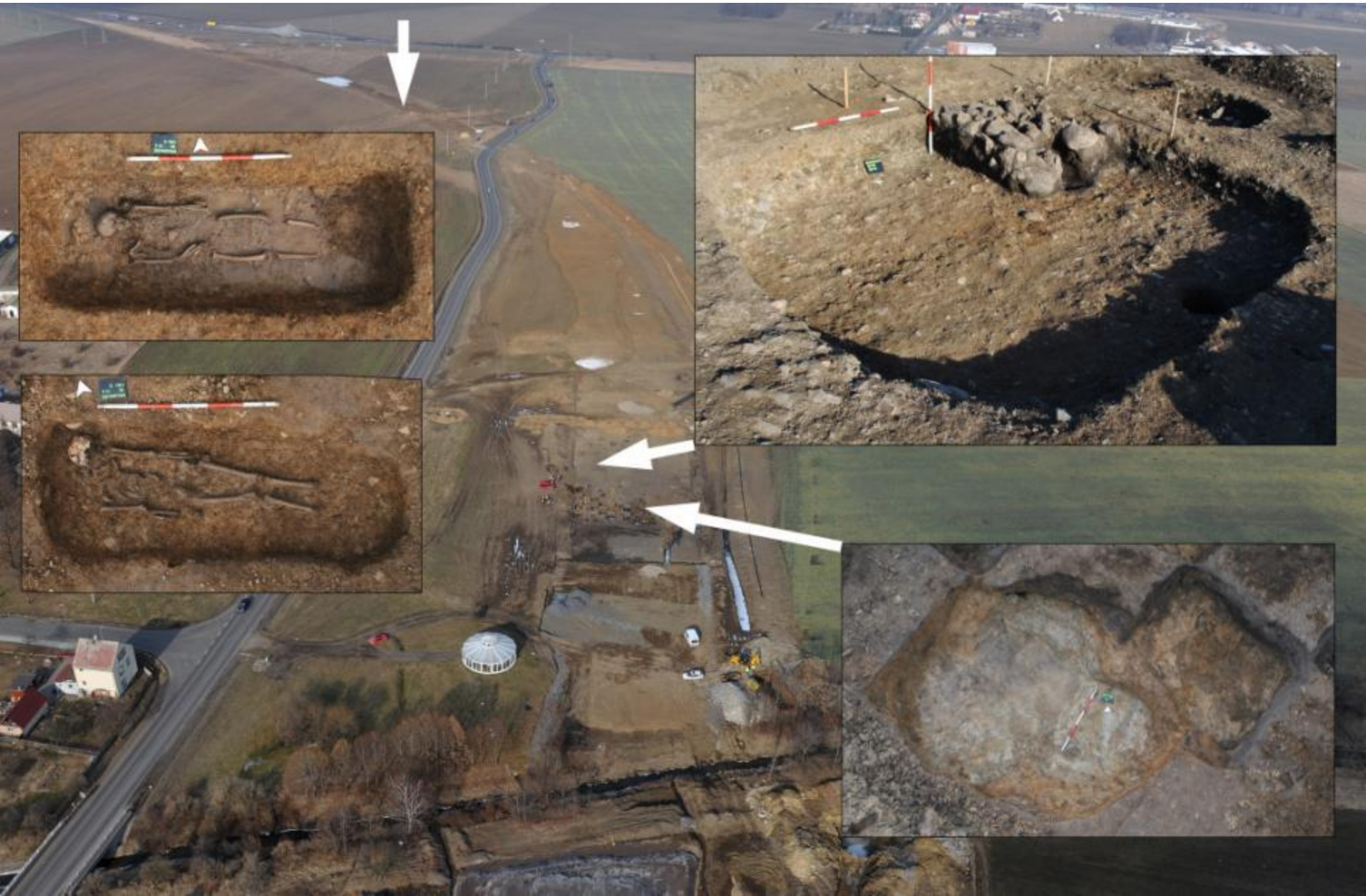
15 7'00

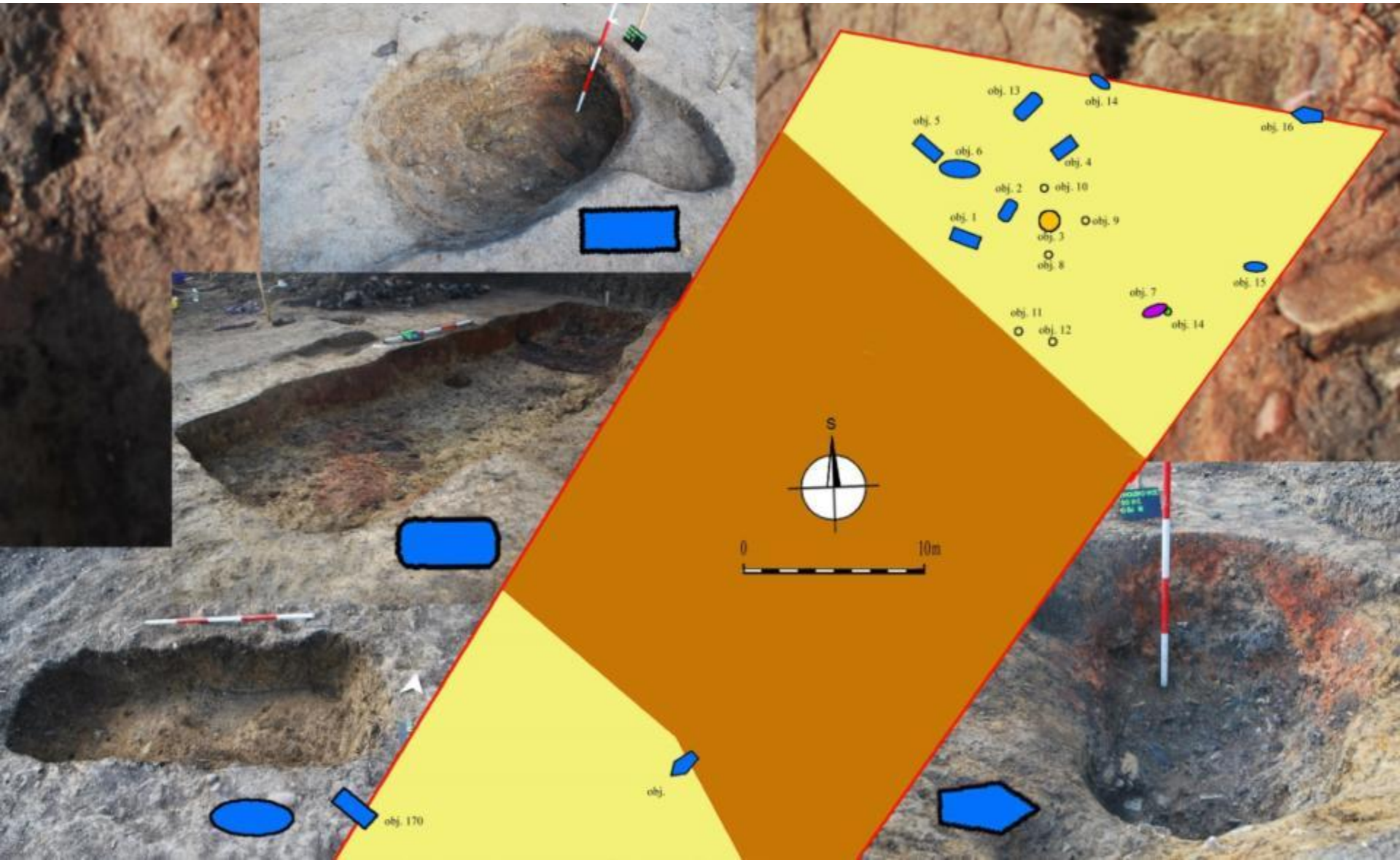












Droužkovice, okres Chomutov R7, sektor 3


A, B, C, D: sloupové stavby


 zahloubený dům

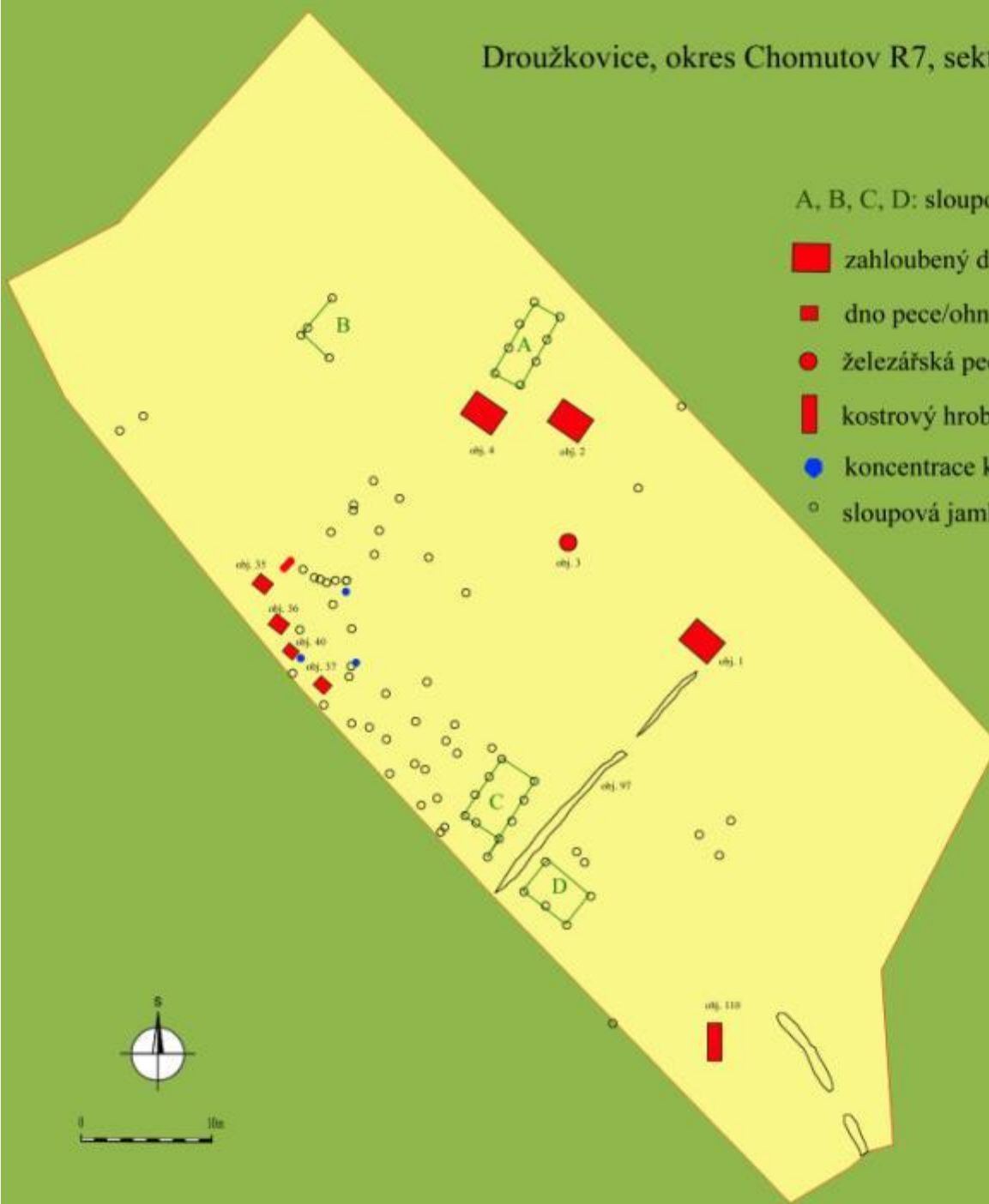
 dno pece/ohniště

 železářská pec

 kostrový hrob

 koncentrace ker. zlomků

 sloupová jamka





0

1 cm





DEKŮZKOVICE
SEKTOR - 3
OBJ. 10/6





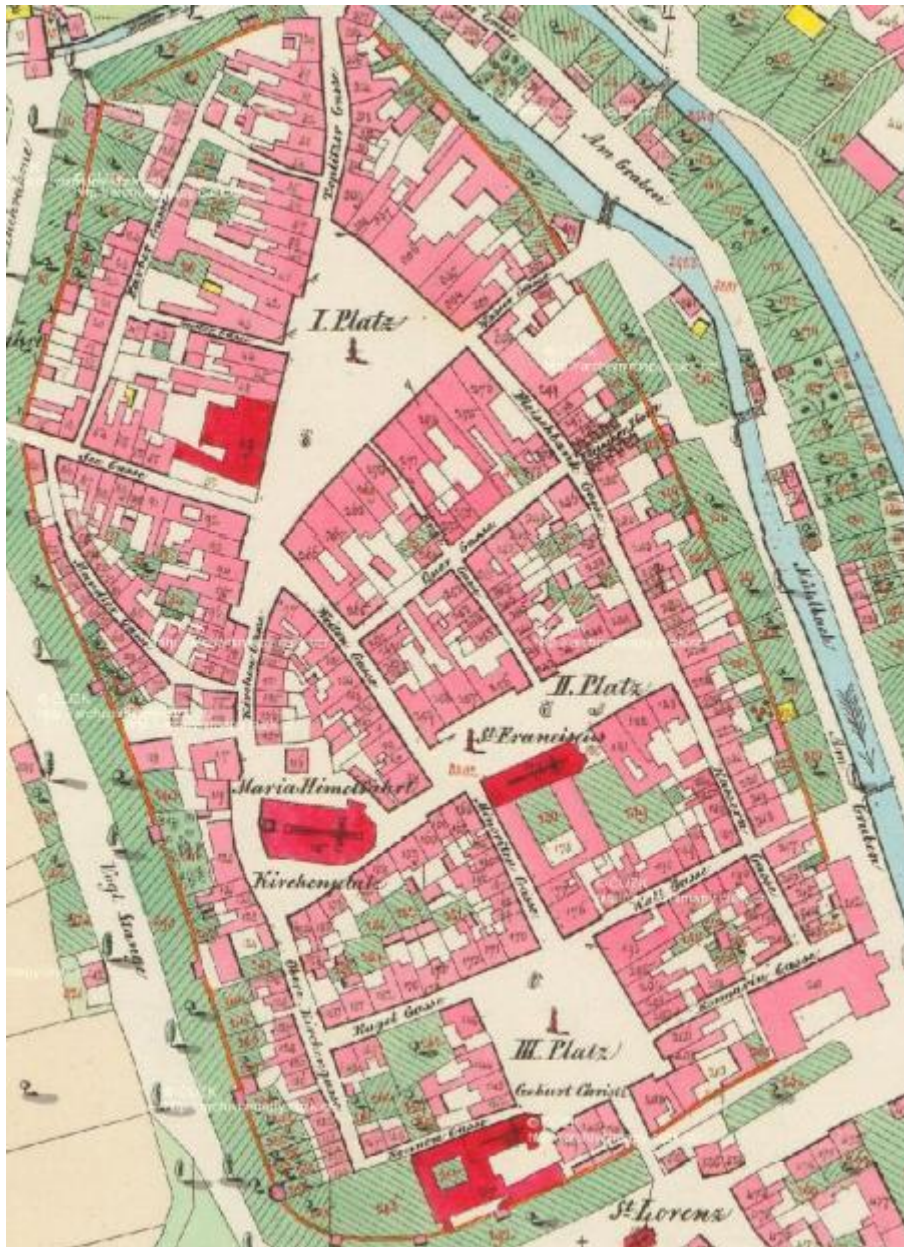
Lovosice-Prosmyky, Průmyslová zóna (J. Blažek)





www.zanikleobce.cz

Výzkum v historickém jádru Mostu



Česko–saský projekt Archeomontan – výzkum montánních objektů v Krušných horách



Záměrné odštěpení a izolace
V rámci projektu Archeomontan proběhla archeologická a geologická průzkum v tzv. referenčních lokalitách. Na základě získaných dat se realizuje výzkum v rámci lokalit v okolí Chomutova a Adolfa. Tato jsou doplněná výzkumy geologické referenční lokality jako například v okolí osady Zschillenhausen, Zschillenhausen, Krušné hory a Sieringau. Další částí projektu je průzkum v rámci lokalit v okolí Chomutova, zejména na území Sieringau, v blízkosti zastávky nádraží Pöhlitzka a ve severní části osady Pöhlitzka, Sieringau, Sieringau a Sieringau.



ArchaeoMontan
archeologické horizontální
v Sasku a Čechách

Landesamt für Archäologie
Freistaat SACHSEN

ArchaeoMontan
archeologické horizontální
v Sasku a Čechách

ArchaeoMontan

A project brochure for ArchaeoMontan. It features a title 'ArchaeoMontan archeologické horizontální v Sasku a Čechách', logos for 'Landesamt für Archäologie Freistaat SACHSEN' and 'Zweigt C&S', and several photographs showing archaeological excavations and fieldwork.



Moderní metody měření k sestavování digitálních 3D modelů terénu a objektů – LIDAR (Light Detection And Ranging)

